

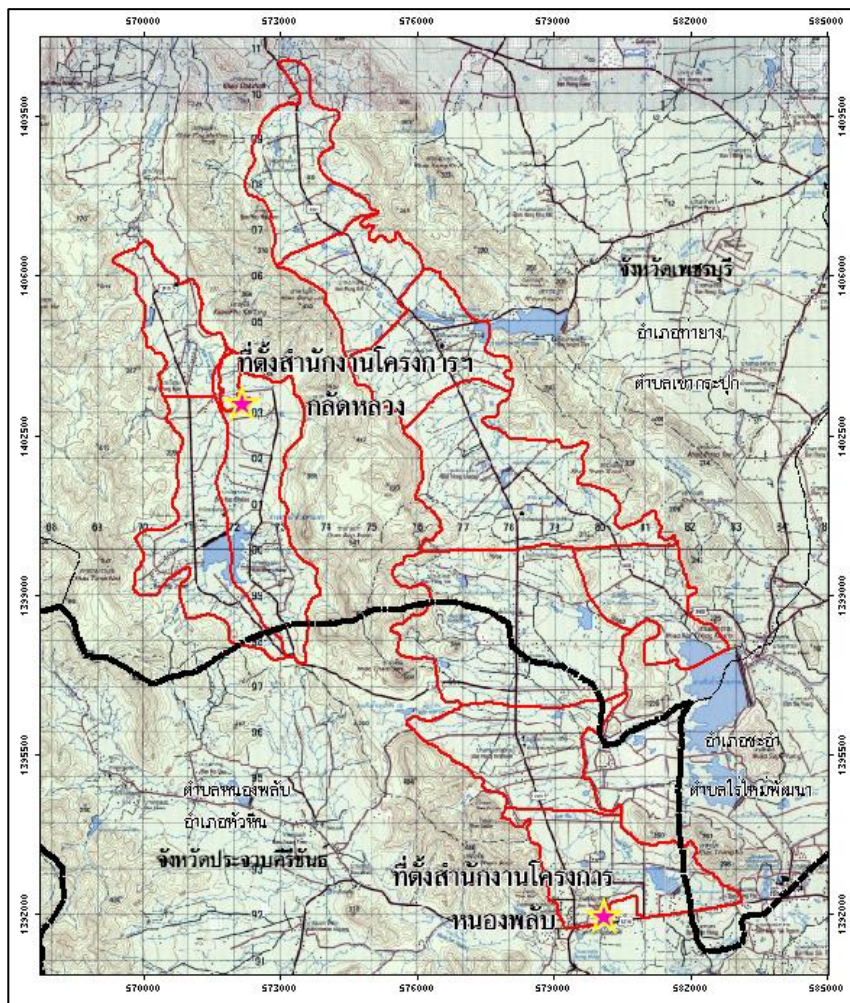
ทรัพยากรดินในพื้นที่โครงการพัฒนาที่ดินตามพระราชประสงค์หนองพลับ-กัลดีหลวง

1. ข้อมูลพื้นฐาน

1.1 ที่ตั้งและอาณาเขต

โครงการพัฒนาที่ดินตามพระราชประสงค์ หนองพลับ-กัลดีหลวง มีพื้นที่ประมาณ 65,000 ไร่ จัดตั้งขึ้นในปี 2515 มีสำนักงานห่างจากอำเภอหัวหินประมาณ 27 กิโลเมตร และห่างจากจังหวัดประจวบคีรีขันธ์ ประมาณ 119 กิโลเมตร มีอาณาเขตติดต่อดังต่อไปนี้

ทิศเหนือ	ติดต่อกับ ตำบลห้วยทรายเหนือ อำเภอชะอำ จังหวัดเพชรบุรี
ทิศใต้	ติดต่อกับ อำเภอปราณบุรี จังหวัดประจวบคีรีขันธ์
ทิศตะวันออก	ติดต่อกับ ตำบลหินเหล็กไฟ อำเภอหัวหิน จังหวัดประจวบคีรีขันธ์
ทิศตะวันตก	ติดต่อกับ ตำบลเขากระปุก อำเภอท่ายาง จังหวัดเพชรบุรี



รูปที่ 1 แผนที่แสดงที่ตั้งสำนักงานโครงการฯ หนองพลับ-กัลดีหลวง และสภาพพื้นที่ของโครงการฯ

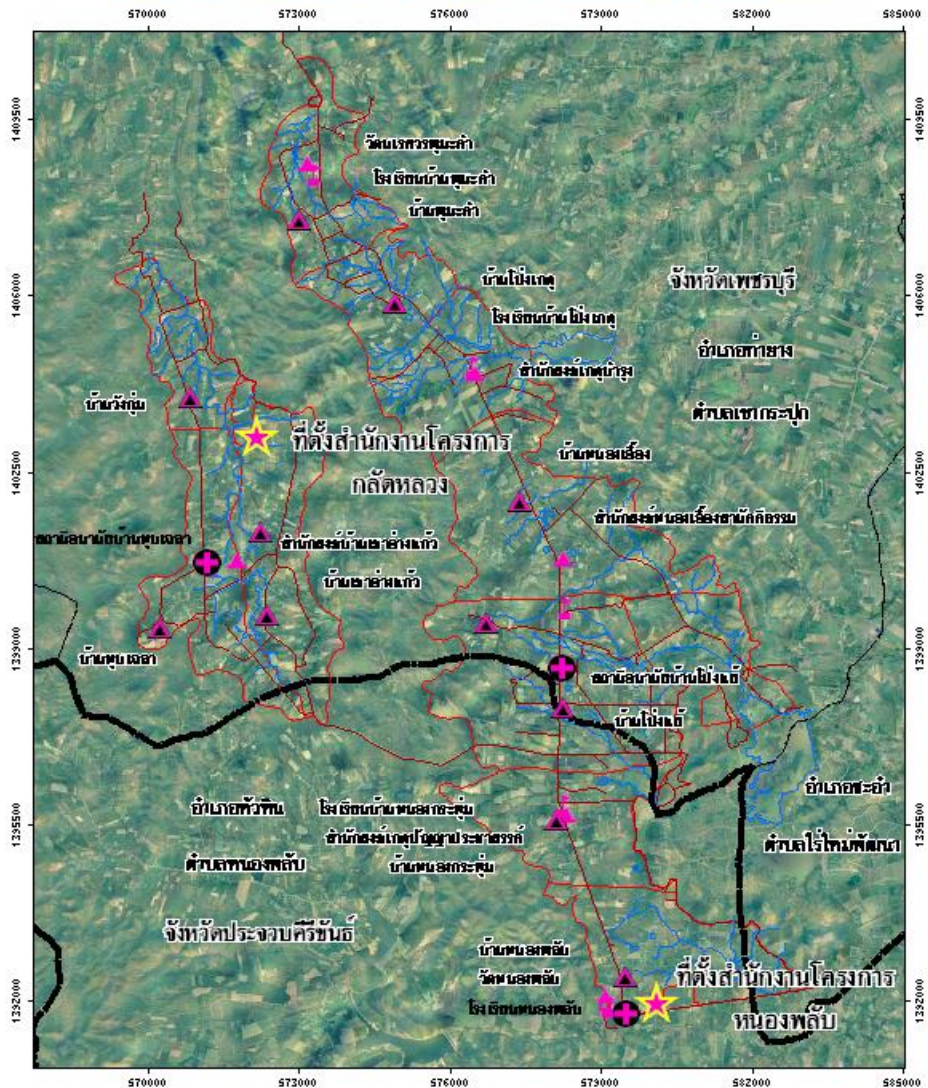
การดำเนินการของโครงการพัฒนาที่ดินตามพระราชประสงค์หนองพลับ-กัลดีหลวง ได้จัดแบ่งพื้นที่ ออกเป็นหมู่บ้านสหกรณ์จำนวน 11 หมู่บ้าน รวมเนื้อที่ 65,000 ไร่ ดังมีรายละเอียดต่อไปนี้

- | | |
|-----------------------|--|
| หมู่บ้านสหกรณ์ที่ 1 | อยู่ในเขตท้องที่ หมู่ที่ 2 บ้านหนองพลับ ตำบลหนองพลับ อำเภอหัวหิน จังหวัดประจวบคีรีขันธ์ |
| หมู่บ้านสหกรณ์ที่ 2 | อยู่ในเขตท้องที่ หมู่ที่ 6 บ้านหนองกระทุ่ม ตำบลหนองพลับ อำเภอหัวหิน จังหวัดประจวบคีรีขันธ์ |
| หมู่บ้านสหกรณ์ที่ 3-4 | อยู่ในเขตท้องที่ หมู่ที่ 6 บ้านโป่งแย้ ตำบลไรไหมพัฒนา อำเภอชะอำ จังหวัดเพชรบุรี |
| หมู่บ้านสหกรณ์ที่ 5 | อยู่ในเขตท้องที่ หมู่ที่ 6 บ้านหนองเอื้อง ตำบลเขากระปุก อำเภอท่ายาง จังหวัดเพชรบุรี |
| หมู่บ้านสหกรณ์ที่ 6 | อยู่ในเขตท้องที่ หมู่ที่ 9 บ้านโป่งเกตุ ตำบลเขากระปุก อำเภอท่ายาง จังหวัดเพชรบุรี |
| หมู่บ้านสหกรณ์ที่ 7 | อยู่ในเขตท้องที่ หมู่ที่ 11 บ้านโป่งเกตุบน ตำบลเขากระปุก อำเภอท่ายาง จังหวัดเพชรบุรี |
| หมู่บ้านสหกรณ์ที่ 8 | อยู่ในเขตท้องที่ หมู่ที่ 6 บ้านพุ่มะค่า ตำบลกัลดีหลวง อำเภอท่ายาง จังหวัดเพชรบุรี |
| หมู่บ้านสหกรณ์ที่ 9 | อยู่ในเขตท้องที่ หมู่ที่ 13 บ้านเขาอ่าแก้ว ตำบลเขากระปุก อำเภอท่ายาง จังหวัดเพชรบุรี |
| หมู่บ้านสหกรณ์ที่ 10 | อยู่ในเขตท้องที่ หมู่ที่ 8 บ้านหุบฉะลา ตำบลเขากระปุก อำเภอท่ายาง จังหวัดเพชรบุรี |
| หมู่บ้านสหกรณ์ที่ 11 | อยู่ในเขตท้องที่ หมู่ที่ 14 บ้านผาน้ำหยด ตำบลเขากระปุก อำเภอท่ายาง จังหวัดเพชรบุรี |

1.2 ลักษณะสภาพภูมิประเทศ

ลักษณะพื้นที่โครงการพัฒนาที่ดินตามพระราชประสงค์ หนองพลับ-กัลดีหลวง เป็นแบบลูกคลื่นลอนลาดเล็กน้อยจนถึงเกือบราบเรียบ (slightly undulating to nearly level) และแบบลูกคลื่นลอนชันถึงเนินเขา (rolling to hilly) มีความสูงจากระดับน้ำทะเลประมาณ 80-180 เมตร สำหรับแหล่งน้ำที่สำคัญ ได้แก่ อ่างเก็บน้ำห้วยสามเขา อ่างเก็บน้ำห้วยสงสัย เป็นต้น

แผนที่แสดงขอบเขตและที่ตั้ง
 โครงการจัดพัฒนาที่ดินตามพระราชประสงค์
 หนองพลับ-กัลดีหลวง จังหวัดเพชรบุรี และจังหวัดประจวบคีรีขันธ์



สัญลักษณ์แผนที่

	ที่ตั้งสำนักงานโครงการ		สถานีอนามัย
	เขตโครงการ		แม่น้ำ/คลอง
	บ้าน		ถนน
	วัด, สำนักสงฆ์		เขตตำบล
	โรงเรียน		เขตจังหวัด

0 1 2 4 กิโลเมตร

มาตราส่วน 1:120,000

ศูนย์พัฒนาเทคโนโลยีและบริการ
 สำนักสำรวจดินและวางแผนการใช้ที่ดิน
 กรมพัฒนาที่ดิน พ.ศ. 2552



รูปที่ 2 แผนที่แสดงขอบเขตและที่ตั้ง จากภาพถ่ายออร์โธรี

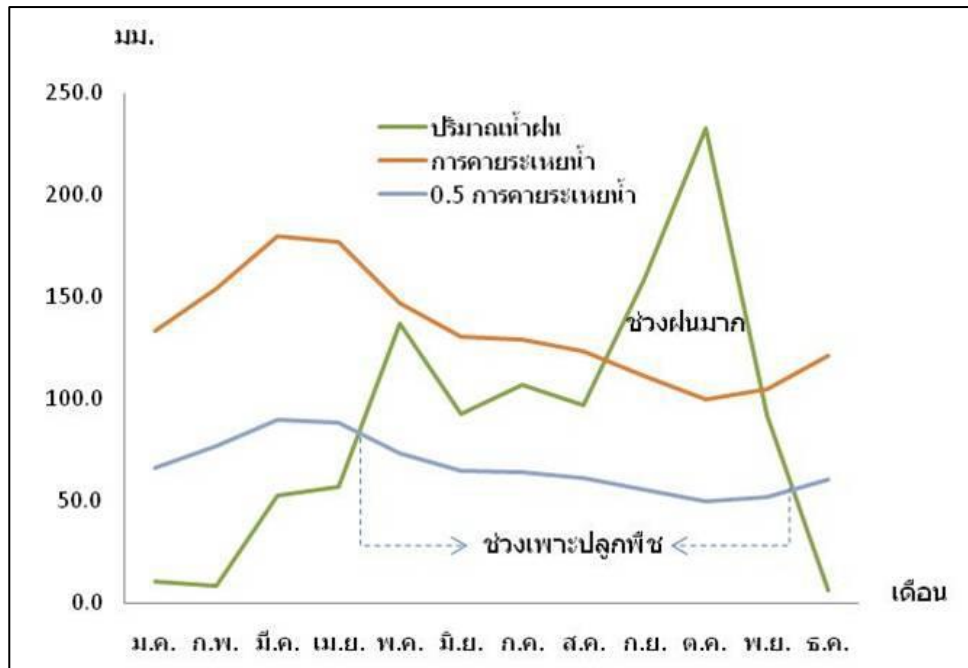
1.3 ภูมิอากาศ

ลักษณะภูมิอากาศ อำเภอหัวหิน จังหวัดประจวบคีรีขันธ์ อยู่ภายใต้อิทธิพลของลมมรสุมที่พัดเวียนประจำฤดูกาล 2 ชนิด คือพัดจากทิศตะวันออกเฉียงเหนือในฤดูหนาว เรียกว่าฤดูลมมรสุมตะวันออกเฉียงเหนือ อิทธิพลของลมนี้ทำให้บริเวณประเทศไทยตอนบนมีอากาศหนาวเย็น แต่ภาคใต้ฝั่งตะวันออกโดยเฉพาะทางตอนล่างของภาคจะมีฝนตกชุกมาก เนื่องจากไม่มีภูเขาบัง ทำให้ได้รับอิทธิพลจากลมที่พัดผ่านทะเลจีนใต้และอ่าวไทยอย่างเต็มที่ ส่วนอำเภอหัวหินอยู่ทางตอนบนของภาคใต้ฝั่งตะวันออก ลมมรสุมตะวันออกเฉียงเหนือจึงพัดเข้าสู่อำเภอนี้เป็นบริเวณแคบ ทำให้มีฝนตกน้อยในช่วงฤดูหนาว อากาศส่วนใหญ่จึงคล้ายคลึงกับภาคกลางคือมีอากาศเย็นเป็นครั้งคราว และมีฝนตกชุกในช่วงต้นฤดู ส่วนมรสุมอีกชนิดหนึ่งคือมรสุมตะวันตกเฉียงใต้ ลมนี้จะพัดประจำในช่วงฤดูฝน และเป็นลมที่พัดผ่านมหาสมุทรอินเดียจึงทำให้ประเทศไทยมีฝนตกมาก แต่เนื่องจากอำเภอหัวหินอยู่หลังทิวเขาตะนาวศรีซึ่งปิดกั้นทางลมนี้ไว้จึงเป็นที่อับฝน มีฝนตกน้อยในช่วงฤดูฝน ฝนส่วนใหญ่จะตกมากในช่วงฤดูหนาวคือระหว่างเดือนตุลาคมถึงพฤศจิกายน

ตารางที่ 1 ภูมิอากาศของจังหวัดประจวบคีรีขันธ์ ในคาบ 30 ปี ตั้งแต่ พ.ศ. 2522-2551

เดือน	อุณหภูมิเฉลี่ย			ความชื้นสัมพัทธ์เฉลี่ย (%)	การคายระเหยน้ำ	0.5 ของค่าการคายระเหยน้ำ	ปริมาณน้ำฝน (มม.)
	สูงสุด	ต่ำสุด	เฉลี่ย				
มกราคม	37.4	9.9	24.8	71	133.5	66.75	80
กุมภาพันธ์	39.3	11.3	26.4	70	154.2	77.1	32.9
มีนาคม	40	12.3	28.0	69	180	90	195.8
เมษายน	41.2	17.2	29.2	70	177.5	88.75	88.3
พฤษภาคม	39.6	20.5	28.6	74	147.5	73.75	188
มิถุนายน	38.7	19.6	28.0	75	130.7	65.35	80.3
กรกฎาคม	37.6	19.5	27.7	76	129.4	64.7	82
สิงหาคม	37.8	19.4	27.6	77	123.4	61.7	80.5
กันยายน	36.2	19.2	27.4	77	11.4	55.7	73.1
ตุลาคม	35.4	15	26.5	80	100.2	50.1	226
พฤศจิกายน	35.3	10.5	25.3	77	105.1	52.56	180.9
ธันวาคม	35.1	6.4	24.0	72	121.9	60.95	31.5
รวม	-	-	-	-	1614.8	807.4	1339.3
เฉลี่ย	37.8	15.1	27.0	74			

ที่มา สถานีตรวจวัดภูมิอากาศหนองพลับ เฉลี่ย 30 ปี



รูปที่ 3 สมดุลของน้ำเพื่อการเกษตร สถานีหนองพลับ เฉลี่ย 30 ปี (พ.ศ. 2522-2551)

1.4 ธรณีวิทยา

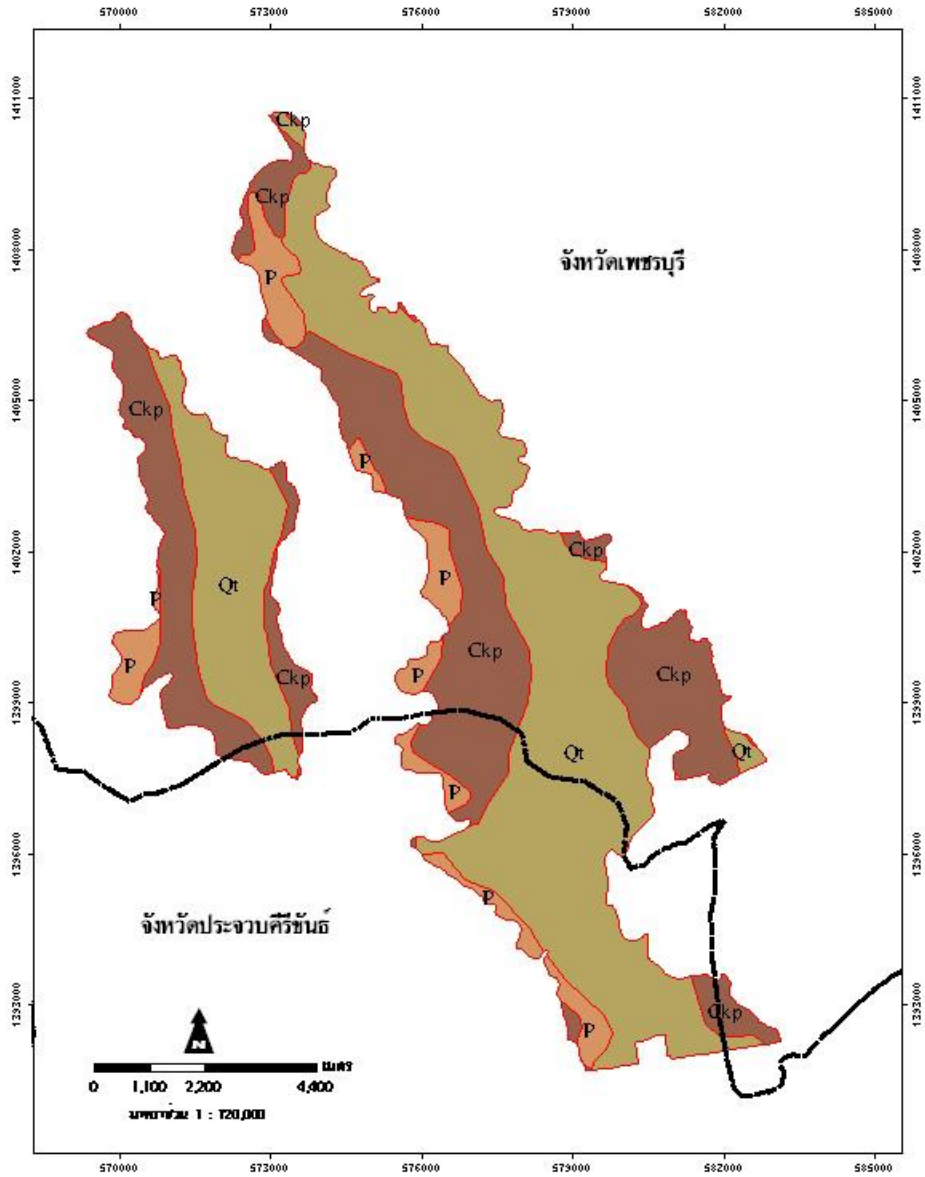
Qt ตะกอนตะพัก ทราย,กรวด,ทรายแป้ง และดินลูกรัง

Ckp หินโคลนและหินทราย เนื้อเป็นเม็ดกรวด ซึ่งประกอบด้วยเม็ดขนาดต่างๆ กันของแร่ควอตซ์ หินควอร์ตไซต์ หินแกรนิต แร่เฟลสปาร์ หินชนวน หินฟิลไลต์ และหินปูน หินทราย หินดินดานสีเทาถึงเทาอมแดง ซึ่งมีรอยแตกแบบก้นหอย และหินแกรนิตสีน้ำตาล

หินชั้นและหินแปร ที่พบเป็นกลุ่มหินราชบุรี

หินปูน ที่พบเป็น สีเทาอ่อนถึงเทาเข้ม ชั้นหนาถึงไม่แสดงชั้น เนื้อหินบางส่วนตกผลึกใหม่เป็นหินอ่อน พบซากดึกดำบรรพ์ประเภทฟิวซิลินิต แบรคิโอพอด และไครบอยด์

นอกจากนี้ยังมีหินดินดาน หินโคลนและหินดินดานเนื้อฟิลไลต์ สีเทาแกมเขียวถึงสีเทาเข้ม ชั้นบางถึงหนาปานกลางแทรกสลับด้วยหินทรายเนื้ออาร์โคส เนื้อลึฟีกและเนื้อควอตซ์ สีน้ำตาลแกมเหลืองถึงเทาแกมเขียว งามเนื้อละเอียด ชั้นหนาปานกลาง พบซากดึกดำบรรพ์ประเภทหอยกาบคู่ และแบรคิโอพอดหินเชิร์ตสีน้ำตาลถึงเทา ชั้นบางมาก แสดงการคดโค้ง พบซากดึกดำบรรพ์ประเภทเรดิโอลาเรีย หินปูนเนื้อดิน สีเทาเข้ม แสดงริ้วขาวของสายแร่แคลไซต์ ชั้นบางถึงหนาปานกลางแทรกสลับด้วยหินดินดาน สีเทาเข้มถึงดำ ชั้นบางที่แสดงการคดโค้ง พบหินเลอร์นเฟลส์ หินชนวนและหินฟิลไลต์ ที่แสดงการเรียงตัวของเม็ดแร่ตามแนวรอยแตกเรียบ ตามแนวสัมผัสกับหินแกรนิต แลบริเวรรอยเลื่อน



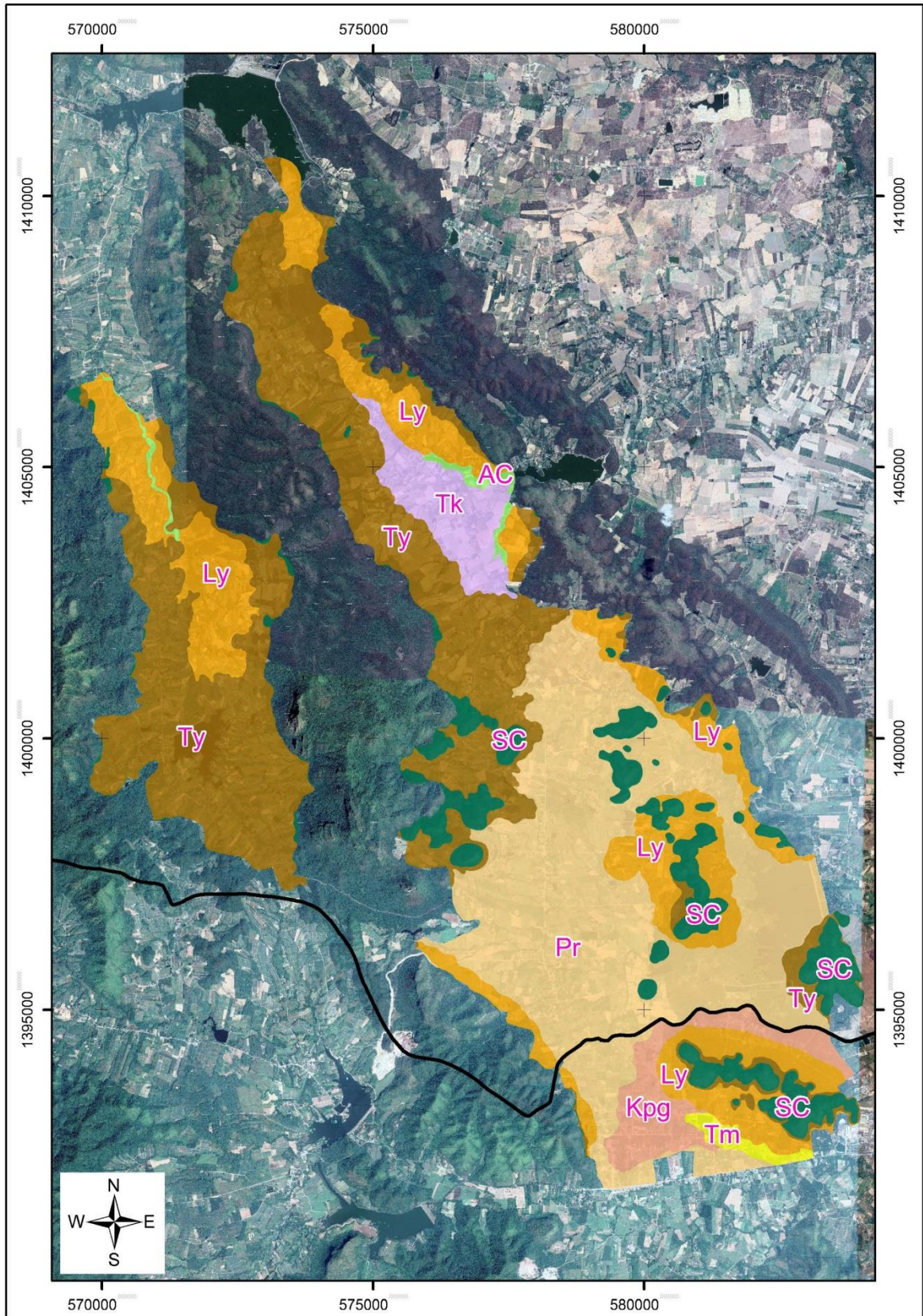
รูปที่ 4 แผนที่ธรณีวิทยา

2. ทรัพยากรดิน

จากข้อมูลการสำรวจดิน พบว่าโครงการจัดพัฒนาที่ดินตามพระราชประสงค์ หนองพลับ-กัลดหลวง จังหวัดประจวบคีรีขันธ์ และจังหวัดเพชรบุรี สามารถจำแนกดินออกได้ เป็น 8 หน่วยแผนที่ดิน ซึ่งแสดงรายละเอียดไว้ในตารางที่ 1 ดังนี้

ตารางที่ 1 ทรัพยากรดินในพื้นที่โครงการจัดพัฒนาที่ดินตามพระราชประสงค์ หนองพลับ-กัลดหลวง

ลำดับ	หน่วยแผนที่ (สัญลักษณ์)	คำอธิบาย	เนื้อที่	
			ไร่	ร้อยละ
1	AC-mw	ตะกอนน้ำพาเชิงซ้อนที่มีการระบายน้ำดีปานกลาง	140	0.22
2	AC-pd	ตะกอนน้ำพาเชิงซ้อนที่มีการระบายน้ำดีเร็ว	290	0.45
3	Kpg	ชุดดินเขาพลอง	686	1.06
4	Kpg-fl	ดินคล้ายชุดดินเขาพลองที่เป็นดินร่วนละเอียด	1,679	2.58
5	Ly-hb	ดินคล้ายชุดดินลาดหญ้าที่มีธาตุเป็นด่างสูง	10,103	15.54
6	Ly-vd,col	ดินคล้ายชุดดินลาดหญ้าที่เป็นดินลึกมากและเป็นดินร่วนหยาบ	2,058	3.17
7	Pr	ชุดดินปราณบุรี	11,753	18.08
8	Pr-mw	ดินคล้ายชุดดินปราณบุรีที่มีการระบายน้ำดีปานกลาง	6,867	10.56
9	Pr-col	ดินคล้ายชุดดินปราณบุรีที่เป็นดินร่วนหยาบ	522	0.80
10	Pr-cal	ดินคล้ายชุดดินปราณบุรีที่เป็นดินเนื้อปูน	139	0.21
11	Tk	ชุดดินตาคลี	2,469	3.80
12	Tm	ชุดดินท่าม่วง	452	0.70
13	Ty	ชุดดินท่ายาง	614	0.94
14	Ty-hb	ดินท่ายางที่มีธาตุเป็นด่างสูง	21,556	33.16
15	SC	พื้นที่ภูเขา พื้นที่ลาดชันเชิงซ้อน	5,672	8.73
รวมเนื้อที่			65,000	100.00



รูปที่ 5 ทรัพยากรดินในพื้นที่โครงการพัฒนาที่ดินตามพระราชประสงค์ หนองพลับ-กลัดหลวง

