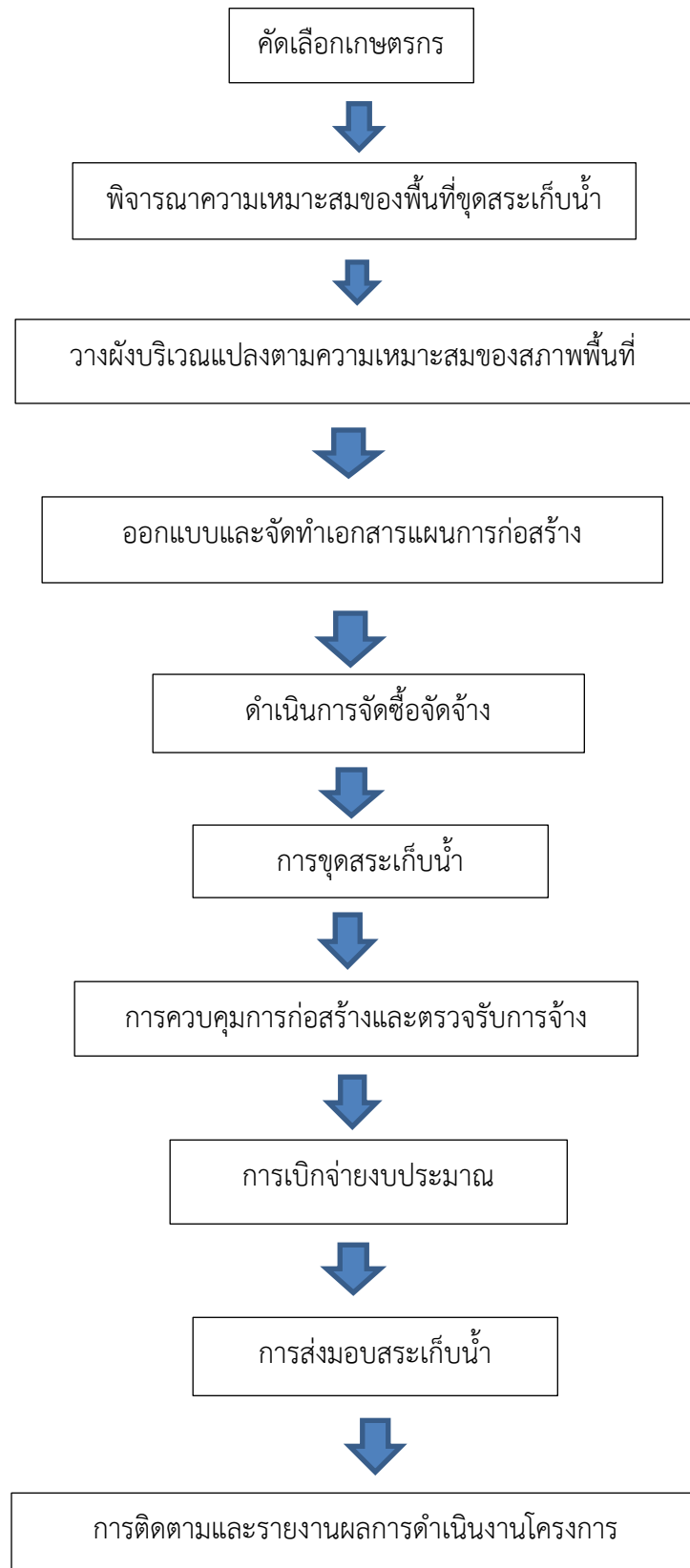


ขั้นตอนการดำเนินงานก่อนวิเคราะห์กระบวนการ (SIPOC)



โครงการ ๑ ตำบล ๑ กลุ่มเกษตรกรทฤษฎีใหม่

Outcome พื้นที่เกษตรกรทฤษฎีใหม่ ได้รับการพัฒนาจนสามารถใช้ประโยชน์ได้อย่างยั่งยืน

ตัวชี้วัดโครงการ KPI๑ : ระดับความสำเร็จของเกษตรกรที่เข้าร่วมโครงการฯ ไม่น้อยกว่า ร้อยละ ๘๐ สามารถใช้ประโยชน์ที่ดินเพื่อการเกษตรได้อย่างเหมาะสม

KPI๒ : ระดับความสำเร็จของเกษตรกรที่เข้าร่วมโครงการฯ ไม่น้อยกว่า ร้อยละ ๘๐ สามารถใช้ประโยชน์ที่ดินเพื่อการเกษตรได้อย่างเหมาะสม

Supplier	Input		Process		Output		Customer	ตัวชี้วัด	ค่าเป้าหมาย
	รายละเอียด	ปัญหา	รายละเอียด	ปัญหา	รายละเอียด	ปัญหา			
กผง. สพข.๑๐ สพด.รบ.	๑. แผนงาน /โครงการ	-ไม่มีข้อมูลที่เพียงพอประกอบการดำเนินงานของหน่วยงานที่เกี่ยวข้อง	๑. ประชาสัมพันธ์ และคัดเลือกเกษตรกรเข้าร่วมโครงการ	มีเกษตรกรสนใจจำนวนมากแต่มีพื้นที่ไม่เพียงพอต่อการขุดสระฯ	ได้เกษตรกรเข้าร่วมโครงการจำนวน ๘๖ ราย	มีเกษตรกรไม่สามารถเข้าร่วมโครงการฯ ได้เนื่องจาก สภาพดินชั้นล่างไม่สามารถเก็บกักน้ำได้ จำนวน ๕ ราย	สพด.รบ. เกษตรกร	มีการคัดเลือกเกษตรกรเพื่อเข้าร่วมโครงการเป็นไปตามแผน	เกษตรกรเข้าร่วมโครงการฯ ๘๑ ราย
กผง. สพข.๑๐ สพด.รบ.	๒. แผนงาน /โครงการ		๒. พิจารณาความเหมาะสมของพื้นที่ขุดสระเก็บน้ำ / วางผังบริเวณแปลงตามความเหมาะสม / ออกแบบและจัดทำเอกสารแผนการก่อสร้าง		ดำเนินการออกแบบและจัดทำเอกสาร และแผนการก่อสร้างสระเก็บน้ำ ดังนี้ <u>รอบ ๑ จำนวน ๕๙ บ่อ</u> - อ.เมือง จำนวน ๒๕ บ่อ - อ.บ้านโป่ง จำนวน ๑๒ บ่อ - อ.ปากท่อ จำนวน ๓ บ่อ - อ.โพธาราม จำนวน ๑๗ บ่อ - อ.สวนผึ้ง จำนวน ๒ บ่อ <u>รอบ ๒ จำนวน ๒๗ บ่อ</u> - อ.เมือง จำนวน ๙ บ่อ - อ.บ้านโป่ง จำนวน ๙ บ่อ - อ.โพธาราม จำนวน ๕ บ่อ - อ.ป่าท้อ จำนวน ๔ บ่อ	มีเกษตรกรไม่สามารถเข้าร่วมโครงการฯ ได้เนื่องจาก สภาพดินชั้นล่างไม่สามารถเก็บกักน้ำได้ จำนวน ๕ ราย	เกษตรกร	- มีการพิจารณาความเหมาะสมของพื้นที่ขุดสระเก็บน้ำเป็นไปตามแผน - มีการวางผังแปลงตามความเหมาะสมสภาพพื้นที่เป็นไปตามแผน - มีการออกแบบและจัดทำเอกสารแผนการก่อสร้างเป็นไปตามแผน	เกษตรกรเข้าร่วมโครงการฯ ไม่น้อยกว่า ร้อยละ ๘๐

Supplier	Input		Process		Output		Customer	ตัวชี้วัด	ค่าเป้าหมาย
	รายละเอียด	ปัญหา	รายละเอียด	ปัญหา	รายละเอียด	ปัญหา			
กค. สพด.รบ	๓. โครงการ / งบประมาณ		๓. ดำเนินการจัดซื้อจัดจ้าง		ดำเนินการจัดซื้อจัดจ้างทั้งหมดของโครงการฯ จะดำเนินการใช้วิธีเฉพาะเจาะจง เนื่องจากมีมูลค่าต่ำกว่า ๕๐๐,๐๐๐ บาท ซึ่งวิธีดังกล่าวใช้ระยะเวลาน้อยกว่าระบบ e-Bidding		สพด.รบ. เกษตรกร	มีการจัดดำเนินการจัดซื้อจัดจ้างแล้วเสร็จตามแผน	ได้ผู้รับจ้างด้วยวิธีตกลงราคา
สพช.๑๐ สพด.รบ.	๔. โครงการ / แผนปฏิบัติการ		๔. การขุดสระเก็บน้ำ / การควบคุมการก่อสร้าง และตรวจรับการจ้าง	- สภาพภูมิอากาศไม่อำนวย - เกิดความล่าช้าจากผู้รับจ้างในการขุดสระฯ	ดำเนินการควบคุมการขุดสระฯ เป็นไปตามรูปแบบที่กำหนดไว้ตามแผน		เกษตรกร		ขุดสระเก็บน้ำฯ แล้วเสร็จตามแผน ๑๐๐%
กค. สพด.รบ	๕. แผนงาน / งบประมาณ		๕. การเบิกจ่ายงบประมาณ / การส่งมอบสระเก็บน้ำ		คณะกรรมการดำเนินการตรวจรับและส่งมอบสระเก็บน้ำฯ ให้แก่เกษตรกร และดำเนินการเบิกจ่ายงบประมาณตามแผน		สพด.รบ. ผู้รับจ้าง		ส่งมอบ และเบิกจ่าย ๑๐๐%
สพด.รบ.	๖. โครงการ / แผนงาน		๗. การติดตามและรายงานผลการดำเนินงานผลการดำเนินงานโครงการ		ดำเนินการติดตามผลการดำเนินงานโครงการฯ จัดอบรมถ่ายทอดองค์ความรู้ "หลักสูตร ๑ ตำบล ๑ กลุ่มเกษตรกรทฤษฎีใหม่" และสนับสนุนปัจจัยการผลิต เช่น มูลโค ชูยมะพร้าว ปุ๋ยหมักชีวภาพ กล้าหญ้าแฝก		เกษตรกร		ติดตามผลการดำเนินงานและสนับสนุนปัจจัยการผลิตครบ ๘๖ ราย

แผนงาน SIPOC

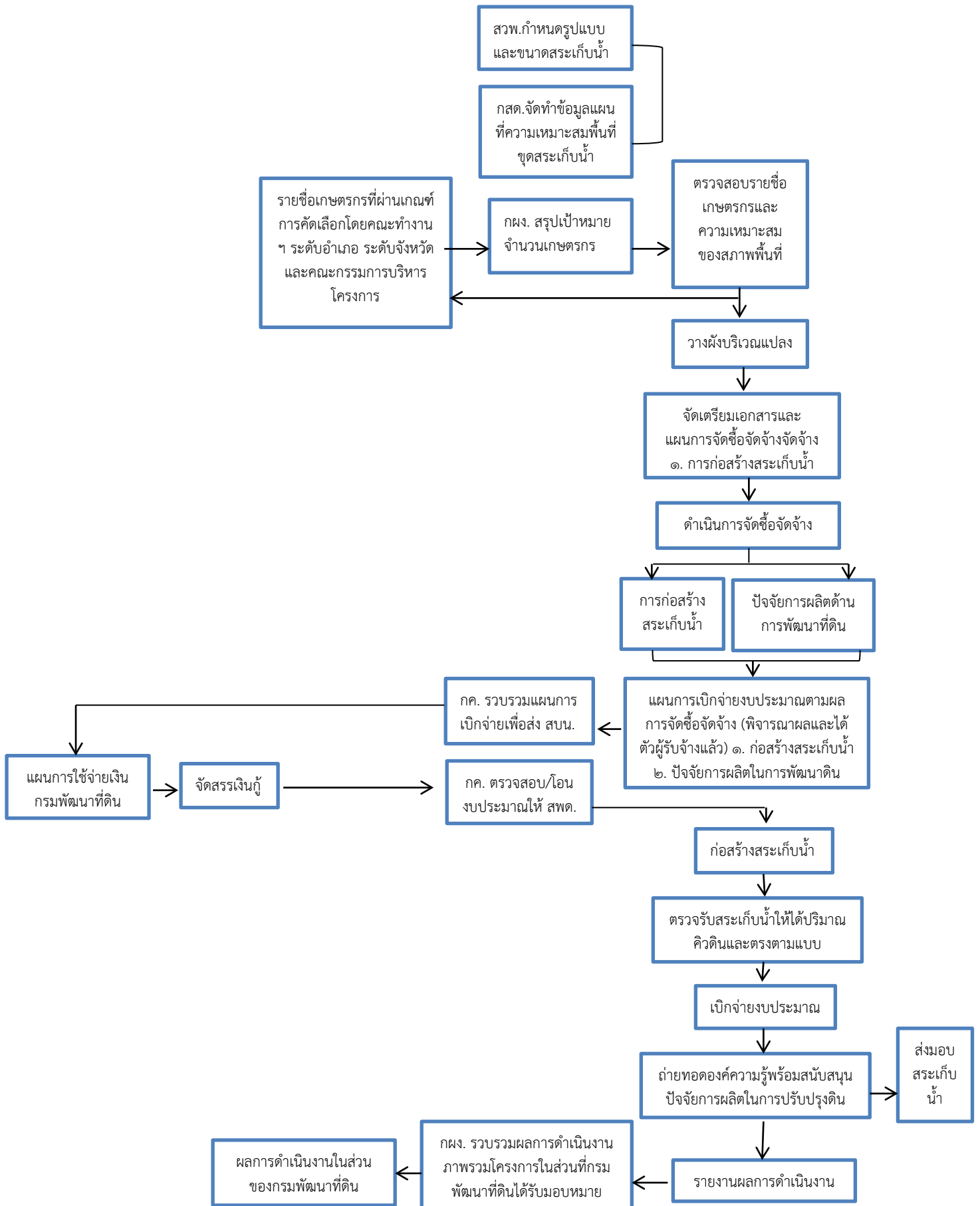
ขั้นตอนการดำเนินการหลังวิเคราะห์กระบวนการ (SIPOC)

ชื่อกระบวนการทำงาน : โครงการ ๑ ตำบล ๑ กลุ่มเกษตรกรใหม่ ให้มีประสิทธิภาพสูงสุด	
เป้าประสงค์ของกระบวนการทำงาน : พัฒนาพื้นที่เกษตรทฤษฎีใหม่ในจังหวัดราชบุรี	
ผู้รับผิดชอบกระบวนการทำงาน : สถานีพัฒนาที่ดินราชบุรี	
ผู้นำปัจจัยนำเข้า	กผง. , สพข.๑๐ ,สพด.ราชบุรี
ปัจจัยนำเข้า	๑. แผนงานประจำปี ๒. แผนการปฏิบัติงาน
กระบวนการทำงาน	๑. การคัดเลือกเกษตรกร ๒. พิจารณาความเหมาะสมของพื้นที่ขุดสระเก็บน้ำ ๓. วางผังบริเวณแปลงตามความเหมาะสมของสภาพพื้นที่ ๔. ออกแบบและจัดทำเอกสารแผนการก่อสร้าง ๕. ดำเนินการจัดซื้อจัดจ้าง ๖. การขุดสระเก็บน้ำ ๗. การควบคุมการก่อสร้างและตรวจรับการจ้าง ๘. การเบิกจ่ายงบประมาณ ๙. การส่งมอบสระเก็บน้ำ ๑๐. การติดตามและรายงานผลการดำเนินงานโครงการ
ผลลัพธ์	๑. เกษตรกรมีอาชีพ มีรายได้ มีคุณภาพชีวิตดีขึ้น ๒. เพิ่มมูลค่าผลิตภัณฑ์ทางการเกษตร ๓. ส่งเสริมการผลิตภาคเกษตรที่เป็นมิตรกับสิ่งแวดล้อม ๔. สร้างความภาคภูมิใจให้กับอาชีพเกษตรกร (Smart Farmer) ๕. คนรุ่นใหม่คืนถิ่น ทำการเกษตรมากขึ้น (Young Smart Farmer) ๖. สร้าง SMEs ภาคเกษตร สร้างผู้ประกอบการยุคใหม่ ๗. พัฒนาทรัพยากรมนุษย์ ภาคเกษตร อย่างต่อเนื่อง
ผู้รับบริการ	๑. เกษตรกร ๒. หมออดินอาสา

\*\*รายละเอียดของเรื่องดำเนินการก่อนการวิเคราะห์กระบวนการ (SIPOC)

ลำดับขั้นตอนการดำเนินโครงการ ๑ ตำบล ๑ กลุ่มเกษตรกรทฤษฎีใหม่ กรมพัฒนาที่ดิน

สำนักงานบริหาร หนี้สาธารณะ	สำนักงบประมาณ	กระทรวงเกษตรและสหกรณ์	กรมพัฒนาที่ดิน (สวพ./กผง./กค.)	สำนักงานพัฒนาที่ดินเขต/ สถานีพัฒนาที่ดิน	เกษตรกร
-------------------------------	---------------	-----------------------	--------------------------------	---	---------



## โครงการ ๑ ตำบล ๑ กลุ่มเกษตรกรทฤษฎีใหม่

**Outcome** พื้นที่เกษตรทฤษฎีใหม่ ได้รับการพัฒนาจนสามารถใช้ประโยชน์ได้อย่างยั่งยืน

**ตัวชี้วัดโครงการ** KPI๑ : ระดับความสำเร็จของเกษตรกรที่เข้าร่วมโครงการฯ ไม่น้อยกว่า ร้อยละ ๘๐ สามารถใช้ประโยชน์ที่ดินเพื่อการเกษตรได้อย่างเหมาะสม

KPI๒ : ระดับความสำเร็จของเกษตรกรที่เข้าร่วมโครงการฯ ไม่น้อยกว่า ร้อยละ ๘๐ สามารถใช้ประโยชน์ที่ดินเพื่อการเกษตรได้อย่างเหมาะสม

Supplier	Input		Process		Output		Customer	ตัวชี้วัด	ค่าเป้าหมาย
	รายละเอียด	ปัญหา	รายละเอียด	ปัญหา	รายละเอียด	ปัญหา			
กผง. สพข.๑๐ สพด.รบ.	๑. แผนงาน /โครงการ	-ไม่มีข้อมูลที่เพียงพอประกอบการดำเนินงานของหน่วยงานที่เกี่ยวข้อง	๑. ประชาสัมพันธ์ และคัดเลือกเกษตรกรเข้าร่วมโครงการ		มีเกษตรกรเข้าร่วมโครงการฯ จำนวน ๘๖ ราย		สพด.รบ. เกษตรกร	มีการคัดเลือกเกษตรกรเพื่อเข้าร่วมโครงการเป็นไปตามแผน	ไม่น้อยกว่า ๘๐ ราย
กผง. สพข.๑๐ สพด.รบ.	๒. แผนงาน /โครงการ		๒. พิจารณาความเหมาะสมของพื้นที่จุดสระเก็บน้ำ / วางผังบริเวณแปลงตามความเหมาะสม / ออกแบบและจัดทำเอกสารแผนการก่อสร้าง		ดำเนินการออกแบบและจัดทำเอกสาร และแผนการก่อสร้างสระเก็บน้ำ รอบแรก จำนวน ๕๔ บ่อ ดังนี้ - อ.เมือง จำนวน ๒๕ บ่อ - อ.บ้านโป่ง จำนวน ๑๒ บ่อ - อ.ปากท่อ จำนวน ๓ บ่อ - อ.โพธาราม จำนวน ๑๗ บ่อ - อ.สวนผึ้ง จำนวน ๒ บ่อ รอบ ๒ จำนวน ๒๗ บ่อ ดังนี้ - อ.เมือง จำนวน ๙ บ่อ - อ.บ้านโป่ง จำนวน ๙ บ่อ - อ.โพธาราม จำนวน ๕ บ่อ - อ.ปากท่อ จำนวน ๔ บ่อ		เกษตรกร	- มีการพิจารณาความเหมาะสมของพื้นที่จุดสระเก็บน้ำเป็นไปตามแผน - มีการวางผังแปลงตามความเหมาะสมสภาพพื้นที่เป็นไปตามแผน - มีการออกแบบและจัดทำเอกสารแผนการก่อสร้างเป็นไปตามแผน	

Supplier	Input		Process		Output		Customer	ตัวชี้วัด	ค่าเป้าหมาย
	รายละเอียด	ปัญหา	รายละเอียด	ปัญหา	รายละเอียด	ปัญหา			
กค. สพด.รบ	๓. โครงการ / งบประมาณ		๓. ดำเนินการจัดซื้อจัดจ้าง		ดำเนินการจัดซื้อจัดจ้างทั้งหมดของโครงการฯ จะดำเนินการใช้วิธีเฉพาะเจาะจง เนื่องจากมีมูลค่าต่ำกว่า ๕๐๐,๐๐๐ บาท ซึ่งวิธีดังกล่าวใช้ระยเวลาน้อยกว่าระบบ e-Bidding		สพด.รบ. เกษตรกร	มีการจัดดำเนินการจัดซื้อจัดจ้างแล้วเสร็จตามแผน	ได้ผู้รับจ้างด้วยวิธีตกลงราคา

ภาพประกอบการพัฒนาบุคลากรในสังกัดด้วยวิธีการ Coaching  
สถานีพัฒนาที่ดินราชบุรี  
วันที่ ๙ สิงหาคม ๒๕๖๔

