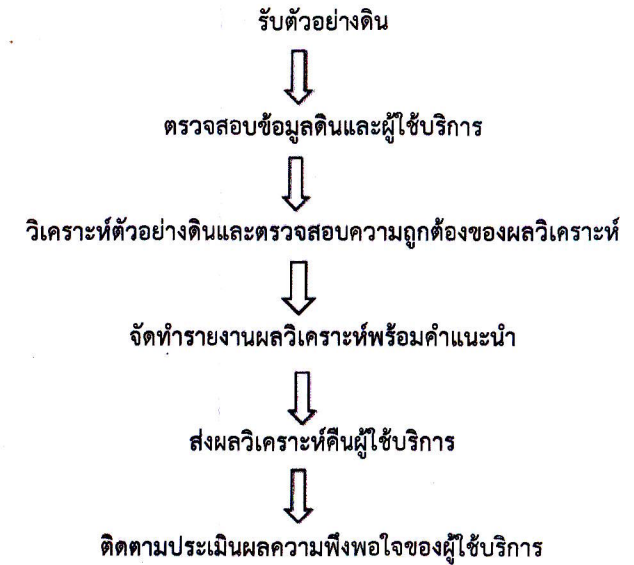


แผนงาน SIPOC

ขั้นตอนกระบวนการให้บริการวิเคราะห์ดินในระบบปัจจุบัน (Blueprint) : As Is

ชื่อกระบวนการทำงาน :	การให้บริการวิเคราะห์ดิน
เป้าประสงค์ของกระบวนการ :	เพื่อให้ผู้ใช้บริการได้รับผลวิเคราะห์ดินพร้อมคำแนะนำจนสามารถนำไปใช้ประโยชน์ได้
ผู้รับผิดชอบการทำงาน :	กลุ่มวิเคราะห์ดิน สำนักงานพัฒนาที่ดินเขต 10
ผู้นำเข้าปัจจัย : Supplier	สพข.10 , กผง., ศทส.
ปัจจัยนำเข้า : Input	1. แผนงานประจำปี 2. แผนการปฏิบัติงาน (Action plan)
กระบวนการทำงาน : Process	1. รับตัวอย่างดิน(ส่งด้วยตัวเอง,ส่งผ่านหน่วยงานอื่น) 2. ตรวจสอบข้อมูลตัวอย่างดิน 3. แจ้งผู้ส่งตย.กรณีไม่สามารถให้บริการได้ 4. วิเคราะห์ตัวอย่าง /ตรวจสอบความถูกต้อง 5. จัดทำรายงานผลวิเคราะห์พร้อมคำแนะนำ 6. ส่งผลวิเคราะห์พร้อมคำแนะนำแก่ผู้ใช้บริการ 7. คีย์ข้อมูลรายงานผลวิเคราะห์ดินพร้อมคำแนะนำเข้าสู่ระบบออนไลน์
ผลลัพธ์ : Output	1. รายงานผลวิเคราะห์ดินที่ถูกต้อง 2. ผู้ใช้บริการได้รับผลวิเคราะห์ดินที่ถูกต้องพร้อมคำแนะนำ 3. รายงานผลการปฏิบัติงาน (สงป.)
ผู้รับบริการ : Customer	1. เกษตรกร 2. หมอดิน 3. นักวิชาการ 4. หน่วยงานต่างๆ 5. ผู้สนใจทั่วไป



การบริการวิเคราะห์ดิน

Outcome ผู้ใช้บริการได้รับผลวิเคราะห์ดินพร้อมคำแนะนำสามารถนำไปใช้ประโยชน์ได้

ตัวชี้วัดโครงการ KPI1 : ร้อยละของผู้ใช้บริการได้รับรายงานผลวิเคราะห์ดิน

KPI2 : ร้อยละความพึงพอใจของผู้ใช้บริการต่อบริการวิเคราะห์ดิน

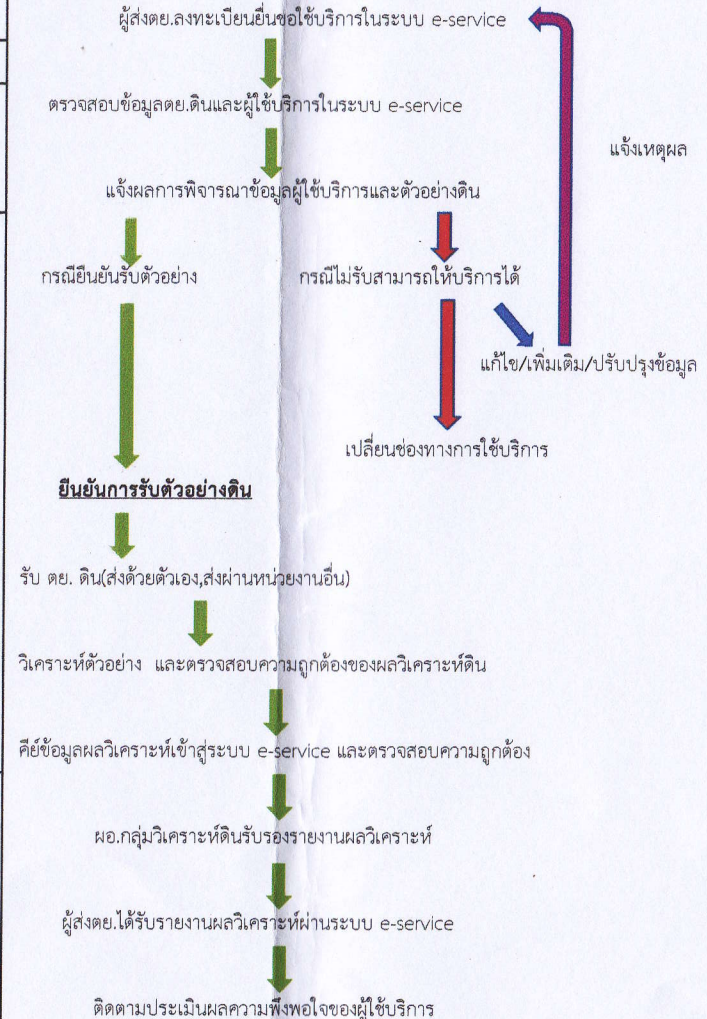
Supplier	Input		Process		Output		Customer	ตัวชี้วัด	ค่าเป้าหมาย
	รายละเอียด	ปัญหา	รายละเอียด	ปัญหา	รายละเอียด	ปัญหา			
สห.10 กผง. ศทส.	1. แผนงานประจำปี 2. แผนการปฏิบัติงาน (Action plan)	ไม่มี	1. รับตัวอย่างดิน(ส่งด้วยตัวเอง,ส่งผ่านหน่วยงานอื่น) 2. ตรวจสอบข้อมูลตัวอย่างดิน 3. แจ้งผู้ส่งตย.กรณีไม่สามารถให้บริการได้ 4. วิเคราะห์ตัวอย่าง /ตรวจสอบความถูกต้อง 5. จัดทำรายงานผลวิเคราะห์พร้อมคำแนะนำ 6. ส่งผลวิเคราะห์พร้อมคำแนะนำแก่ผู้ให้บริการ 7. คีย์ข้อมูลรายงานผลวิเคราะห์ดินพร้อมคำแนะนำเข้าสู่ระบบออนไลน์		1. รายงานผลวิเคราะห์ดินที่ถูกต้อง 2. ผู้ใช้บริการได้รับผลวิเคราะห์ดินที่ถูกต้องพร้อมคำแนะนำ 3. รายงานผลการปฏิบัติงาน (ส่งป.)	1. อาจได้รับผลล่าช้า หรือไม่ได้รับกรณีส่งตย.ผ่านหน่วยงานอื่น 2. หน่วยงานผู้ส่งตย. มักอ้างว่าไม่ได้รับรายงานผลวิเคราะห์จากกลุ่มวิเคราะห์	1. เกษตรกร 2. หมอดิน 3. นักวิชาการ 4. หน่วยงานต่างๆ 5. ผู้สนใจทั่วไป	1. ร้อยละของผู้ใช้บริการได้รับรายงานรายงานผลวิเคราะห์ดิน 2. ร้อยละความพึงพอใจของผู้ใช้บริการต่อบริการวิเคราะห์ดิน	100% > 85%

แผนงาน SIPOC

ขั้นตอนกระบวนการให้บริการวิเคราะห์ดินในระบบ (Blueprint) : To Be

ชื่อกระบวนการกระบวนการทำงานงาน :	การให้บริการวิเคราะห์ดิน
เป้าประสงค์ของกระบวนการงาน :	ผู้ใช้บริการได้รับผลวิเคราะห์ดินพร้อมคำแนะนำที่ถูกต้องระบบ e-service ตรวจสอบดินเพื่อการเกษตรจนสามารถนำไปใช้ประโยชน์ได้
ผู้รับผิดชอบการทำงาน :	กลุ่มวิเคราะห์ดิน สำนักงานพัฒนาที่ดินเขต 10
ผู้นำเข้าปัจจัย : Supplier	กผง. , สพช.10, สวด.
ปัจจัยนำเข้า : Input	1. แผนงานประจำปี 2. โปรแกรมการให้บริการ e-service ตรวจสอบดินเพื่อการเกษตร 3. แผนการปฏิบัติงาน (Action plan)
กระบวนการทำงาน : Process	1. ผู้ส่งตย.(Customerทั้งหมด) ลงทะเบียนข้อมูล ดย.ที่ต้องการส่งในระบบ e-service ตรวจสอบดินเพื่อการเกษตร 2. ตรวจสอบข้อมูลตัวอย่างดิน และผู้ใช้บริการในระบบ e-service 3. แจ้งผู้ส่งตย.กรณีไม่สามารถให้บริการได้ 3.1 แก้ไข/เพิ่มเติม/ปรับปรุงข้อมูล แล้วยื่นขอรับบริการใหม่ 3.2 เปลี่ยนช่องทางการใช้บริการเนื่องจากไม่ใช้เกษตรกร 4. ยืนยันการรับตัวอย่างดิน 5. รับตัวอย่างดิน(ส่งด้วยตัวเอง,ส่งผ่านหน่วยงานอื่น) 6. วิเคราะห์ตัวอย่าง และตรวจสอบความถูกต้องของผลวิเคราะห์ดิน 7. คีย์ข้อมูลผลวิเคราะห์เข้าสู่ระบบ e-service และตรวจสอบความถูกต้อง 8. ผอ.กลุ่มวิเคราะห์ดินรับรองรายงานผลวิเคราะห์ 9. ผู้ส่งตย.ได้รับรายงานผลวิเคราะห์ผ่านระบบ e-service 10.ผู้ส่งตย.ประเมินความพึงพอใจผลการให้บริการในระบบ e-service
ผลลัพธ์ : Output	1. ผู้ใช้บริการได้รับรายงานผลวิเคราะห์ดินที่ถูกต้องพร้อมคำแนะนำที่ถูกต้องพร้อมคำแนะนำผ่านระบบ e-service 2. ผู้ใช้บริการสามารถใช้บริการโดยไม่ต้องเดินทางไปยังที่ตั้งของกลุ่มวิเคราะห์ดิน 3. ผู้ส่งตย.สามารถติดตามขั้นตอนการให้บริการ (e-tracking) ได้ 4. ความพึงพอใจของผู้ใช้บริการต่อการให้บริการที่สะดวก และรวดเร็ว 5. รายงานผลการปฏิบัติงาน (ส่งป.)
ผู้รับบริการ : Customer	1. เกษตรกร 2. หมอดิน 3. นักวิชาการ 4. หน่วยงานต่างๆ 5. ผู้สนใจทั่วไป

ขั้นตอนกระบวนการให้บริการวิเคราะห์ดินในระบบ e-service



Outcome : ผู้ใช้บริการได้รับผลวิเคราะห์ดินพร้อมคำแนะนำสามารถนำไปใช้ประโยชน์ได้ (แก้ปัญหาดินได้,ลดต้นทุน,เพิ่มผลผลิต ฯลฯ)

ตัวชี้วัดโครงการ 1. KPI1 : ร้อยละของผู้ใช้บริการได้รับรายงานผลวิเคราะห์ดิน

2. KPI2 : ร้อยละความพึงพอใจของผู้ใช้บริการต่อบริการวิเคราะห์ดิน

Supplier	Input		Process		Output		Customer	ตัวชี้วัด	ค่าเป้าหมาย
	รายละเอียด	ปัญหา	รายละเอียด	ปัญหา	รายละเอียด	ปัญหา			
สพข.10 สวด. กผง.	1. แผนงานประจำปี 2. โปรแกรมการให้บริการ e-service ตรวจสอบดินเพื่อการเกษตร 3. แผนการปฏิบัติงาน (Action plan)	ไม่มี	1. ผู้ส่งตย.(Customerทั้งหมด) ลงทะเบียนข้อมูล ตย.ที่ต้องการส่งในระบบ e-service ตรวจสอบดินเพื่อการเกษตร 2. ตรวจสอบข้อมูลตัวอย่างดิน และผู้ให้บริการในระบบ e-service 3. แจ้งผู้ส่งตย.กรณีไม่สามารถให้บริการได้ 3.1 แก้ไข/เพิ่มเติม/ปรับปรุงข้อมูล แล้วยื่นขอรับบริการใหม่ 3.2 เปลี่ยนช่องทางการใช้บริการเนื่องจากไม่ใช่เกษตรกร 4. ยืนยันการรับตัวอย่างดิน 5. รับตัวอย่างดิน(ส่งด้วยตัวเอง,ส่งผ่านหน่วยงานอื่น) 6. วิเคราะห์ตัวอย่าง และตรวจสอบความถูกต้องของผลวิเคราะห์ดิน 7. คีย์ข้อมูลผลวิเคราะห์เข้าสู่ระบบ e-service และตรวจสอบความถูกต้อง 8. ผอ.กลุ่มวิเคราะห์ดินรับรองรายงานผลวิเคราะห์ 9. ผู้ส่งตย.ได้รับรายงานผลวิเคราะห์ผ่านระบบ e-service 10.ผู้ส่งตย.ประเมินความพึงพอใจผลการให้บริการในระบบ e-service	ผู้ให้บริการบางรายอาจ ไม่สะดวกในการใช้ ระบบ e-service ได้ เช่นไม่มีสมาร์ทโฟน	1. ผู้ใช้บริการได้รับรายงานผลวิเคราะห์ดิน ที่ถูกต้องพร้อมคำแนะนำผ่านระบบ e-service 2. ผู้ใช้บริการสามารถใช้บริการโดยไม่ต้อง เดินทางไปยังที่ตั้งของกลุ่มวิเคราะห์ดิน 3. ผู้ส่งตย.สามารถติดตามขั้นตอนการให้ บริการ (e-tracking) ได้ 4. ความพึงพอใจของผู้ใช้บริการต่อการให้ บริการที่สะดวก 5. รายงานผลการปฏิบัติงาน (ส่งป.)	ไม่มี	1. เกษตรกร 2. หมอดิน 3. นักวิชาการ 4.หน่วยงานต่างๆ 5.ผู้สนใจทั่วไป	1.ร้อยละของผู้ใช้บริการได้รับ รายงานรายงานผลวิเคราะห์ดิน 2.ร้อยละความพึงพอใจของ ผู้ให้บริการต่อบริการวิเคราะห์ดิน	100% > 85%