

### 1.1 วิสัยทัศน์

นวัตกรรมดินดี สุวีถีเกษตรอินทรีย์ พื้นที่ 10,000 ไร่ ภายในปี 2570

### 1.2 พันธกิจกลุ่มวิชาการเพื่อการพัฒนาที่ดิน สพข.10

#### 1) ด้านการวิจัย

วิจัยและพัฒนาองค์ความรู้และนวัตกรรมด้านเกษตรอินทรีย์ในพื้นที่ 6 จังหวัด ได้แก่ จังหวัดราชบุรี จังหวัดกาญจนบุรี จังหวัดเพชรบุรี จังหวัดประจวบคีรีขันธ์ จังหวัดสมุทรสงคราม และจังหวัดสมุทรสาคร

#### 2) ด้านการบริการวิชาการ

ให้บริการวิชาการพร้อมขับเคลื่อนโดยถ่ายทอดและขยายผลงานวิจัยให้เกษตรกรชุมชน สังคม นำไปปรับใช้ประโยชน์ตรงตามความต้องการ

#### 3) ด้านการบริหารจัดการ

พัฒนาระบบบริหารและการจัดการทุกๆ ด้านภายใต้ระบบราชการ ด้วยหลักธรรมาภิบาล และมีประสิทธิภาพ ประสิทธิผล โดยใช้ระบบดิจิทัล

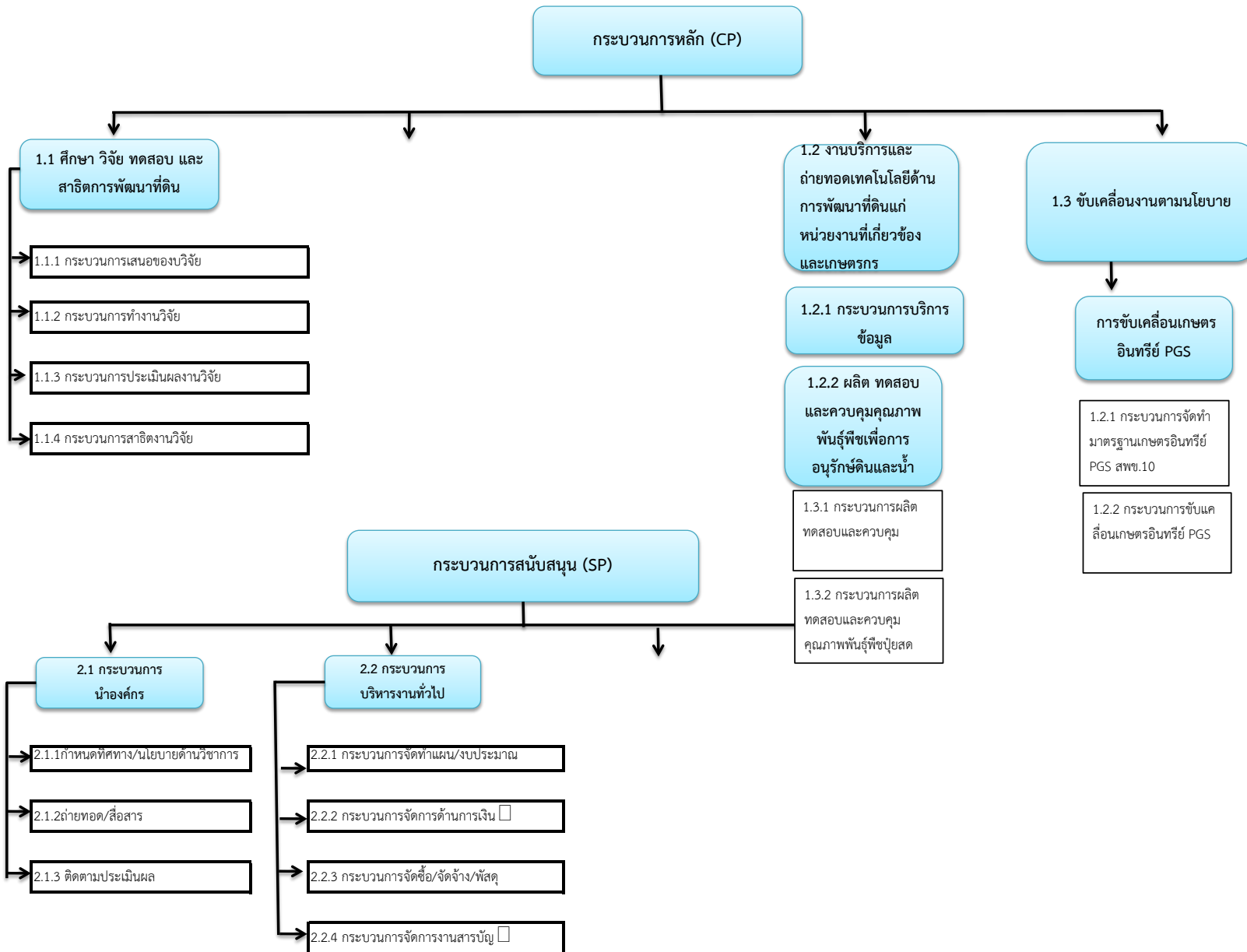
### 1.3 เป้าหมายหลักที่สำคัญ

1. สามารถสร้างนวัตกรรมด้านเกษตรอินทรีย์ ไม่น้อยกว่า 12 นวัตกรรม ภายในปี 2570
2. สามารถถ่ายทอดเทคโนโลยีลงสู่พื้นที่เกษตรอินทรีย์ ไม่น้อยกว่า 10,000 ไร่ ภายใน ปี 2570
3. สามารถขับเคลื่อนเกษตรกรเข้าสู่ระบบเกษตรอินทรีย์ ไม่น้อยกว่า 10,000 ไร่ ภายใน ปี 2570

### 1.4 ผลลัพธ์ (out come)

1. ได้ผลผลิตเกษตรอินทรีย์ที่มีคุณภาพ ไม่น้อยกว่า 5 ชนิด
2. สิ่งแวดล้อมดีขึ้น ในพื้นที่ไม่น้อยกว่า 10,000 ไร่
3. ผู้บริโภคปลอดภัยในการบริโภคผลผลิตเกษตรอินทรีย์ไม่น้อยกว่า 100,000 ราย
4. เกษตรกรมีรายได้เพิ่มขึ้นร้อยละ 10 และสุขภาพดีไม่น้อยกว่า 1,000 ราย

การจำแนกกระบวนการ (Process Classification)  
กระบวนการทำงานของกลุ่มวิชาการเพื่อการพัฒนาที่ดิน สพข.10



## ตารางข้อมูลผู้เกี่ยวข้อง

ผู้เกี่ยวข้อง (หน่วยงานส่วนกลาง)  
- กวจ. กทช. กผง.

ผู้เกี่ยวข้อง (หน่วยงานส่วนภูมิภาค)  
- สพด. 6 จังหวัด  
- ศูนย์ฯ 4 ศูนย์

ผู้เกี่ยวข้อง (หน่วยงานภายนอก)  
- หน่วยงานภายในกระทรวงเกษตรและ  
สหกรณ์ ระดับจังหวัด  
- สถาบันการศึกษาต่างๆ -

หน่วยงาน กลุ่มวิชาการเพื่อการพัฒนาที่ดิน (สพข.10)

**กระบวนการหลัก (Working IN)**

1. กระบวนการศึกษา วิจัย ทดสอบ และสาธิตการพัฒนา  
ที่ดิน
2. กระบวนการขับเคลื่อนเกษตรอินทรีย์ PGS
3. กระบวนการผลิต ทดสอบและควบคุมคุณภาพพันธุ์พืชเพื่อ  
การอนุรักษ์ดินและน้ำ
4. กระบวนการถ่ายทอดเทคโนโลยีด้านการพัฒนาที่ดินแก่  
หน่วยงานที่เกี่ยวข้องและเกษตรกร

**กระบวนการสนับสนุน (Working ON)**

1. กระบวนการนำองค์กร
2. กระบวนการบริหารงานทั่วไป
3. กระบวนการการจัดอบรม เผยแพร่ประชาสัมพันธ์  
และการจัดนิทรรศการ
4. กระบวนการพัฒนาและประเมินผลบุคลากร

ผู้เกี่ยวข้อง (กลุ่มเกษตรกร)  
- กลุ่มเกษตรกรอินทรีย์ -

ผู้เกี่ยวข้อง  
- หมอдин

ผู้เกี่ยวข้อง (ภาคเอกชน)  
- องค์กรต่างๆ -

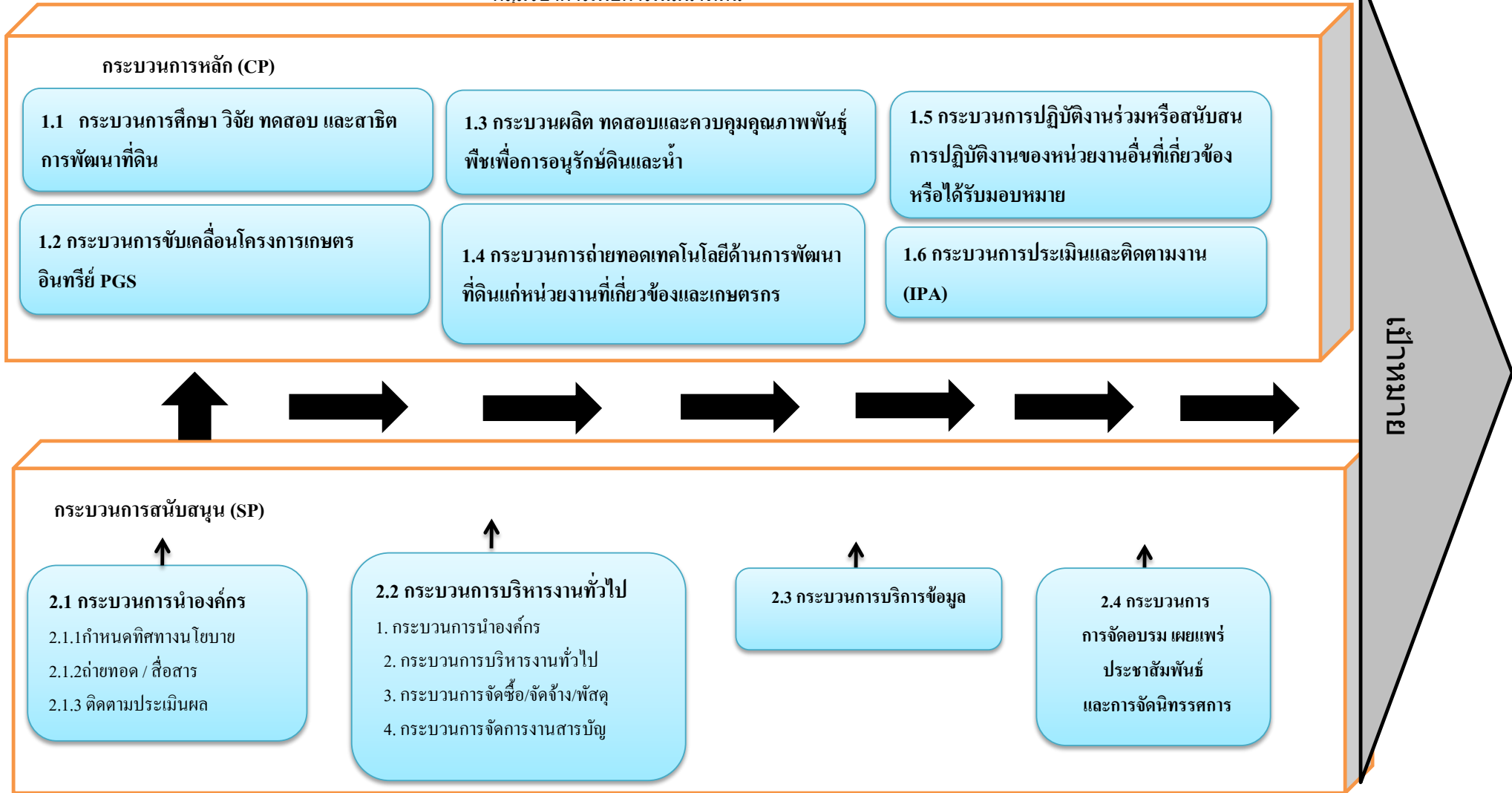
ตารางข้อมูลผู้เกี่ยวข้อง

กลุ่มวิชาการเพื่อการพัฒนาที่ดิน สพข.10

No.	รายชื่อกลุ่มผู้เกี่ยวข้อง	บทบาทความเกี่ยวข้องหลักกับ		ความต้องการคาดหวังต่อ หน่วยงาน (Need)	ปัจจัยนำเข้าไปยังหน่วยงาน (Input)	สิ่งส่งมอบจากหน่วยงาน (Output)
		ผู้รับบริการ (Customer)	ผู้มีส่วนได้ส่วนเสีย (Stakeholder)			
1	ผู้เกี่ยวข้อง (หน่วยงานส่วนกลาง) - กวจ. กทช. กผง.	√	√	- แผนการทำงาน และการ ดำเนินการวิจัย	- ข้อมูลทุติยภูมิ - โครงการ - แปลงทดลอง/ทดสอบ	- ข้อเสนอโครงการวิจัย - รายงานการวิจัย - ฐานข้อมูลเชิงพื้นที่
2	ผู้เกี่ยวข้อง (หน่วยงานส่วนภูมิภาค) - สพด. 6 จังหวัด - ศูนย์ฯ 4 ศูนย์	√	√	- การดำเนินการวิจัย และ เทคโนโลยีสำหรับการถ่ายทอด	- โครงการ - แปลงทดลอง/ทดสอบ เทคโนโลยีสำหรับการถ่ายทอด	- รายงานการวิจัย - ฐานข้อมูลเชิงพื้นที่ เทคโนโลยีสำหรับการ ถ่ายทอด
3	ผู้เกี่ยวข้อง (หน่วยงานภายนอก) - หน่วยงานภายในกระทรวงเกษตร และสหกรณ์ ระดับจังหวัด - สถาบันการศึกษาต่างๆ	√	√	- แผนการทำงาน และ เทคโนโลยีสำหรับการถ่ายทอด	- ข้อมูลทุติยภูมิ โครงการ - แปลงทดลอง/ทดสอบ เทคโนโลยีสำหรับการถ่ายทอด	- ข้อเสนอโครงการวิจัย - รายงานการวิจัย - ฐานข้อมูลเชิงพื้นที่ เทคโนโลยีสำหรับการ ถ่ายทอด
4	ผู้เกี่ยวข้อง (กลุ่มเกษตรกร) - กลุ่มเกษตรกรอินทรีย์ - กลุ่มเกษตรกรต่างๆ	√	√	- การดำเนินการวิจัย และ เทคโนโลยีสำหรับการถ่ายทอด	- โครงการ - แปลงทดลอง/ทดสอบ เทคโนโลยีสำหรับการถ่ายทอด	- ฐานข้อมูลเชิงพื้นที่ เทคโนโลยีสำหรับการ ถ่ายทอด
5	ผู้เกี่ยวข้อง (เกษตรกร) - หมอดิน - เกษตรกรทั่วไป	√	√	- การดำเนินการวิจัย และ เทคโนโลยีสำหรับการถ่ายทอด	- โครงการ - แปลงทดลอง/ทดสอบ เทคโนโลยีสำหรับการถ่ายทอด	- ฐานข้อมูลเชิงพื้นที่ เทคโนโลยีสำหรับการ ถ่ายทอด
6	ผู้เกี่ยวข้อง (ภาคเอกชน) - องค์กรต่างๆ - สหกรณ์ต่างๆ	√	√	- แผนการทำงาน การ ดำเนินการวิจัย และ เทคโนโลยีสำหรับการถ่ายทอด	- ข้อมูลทุติยภูมิ โครงการ - แปลงทดลอง/ทดสอบ เทคโนโลยีสำหรับการถ่ายทอด	- ข้อเสนอโครงการวิจัย - รายงานการวิจัย - ฐานข้อมูลเชิงพื้นที่ เทคโนโลยีสำหรับการ ถ่ายทอด

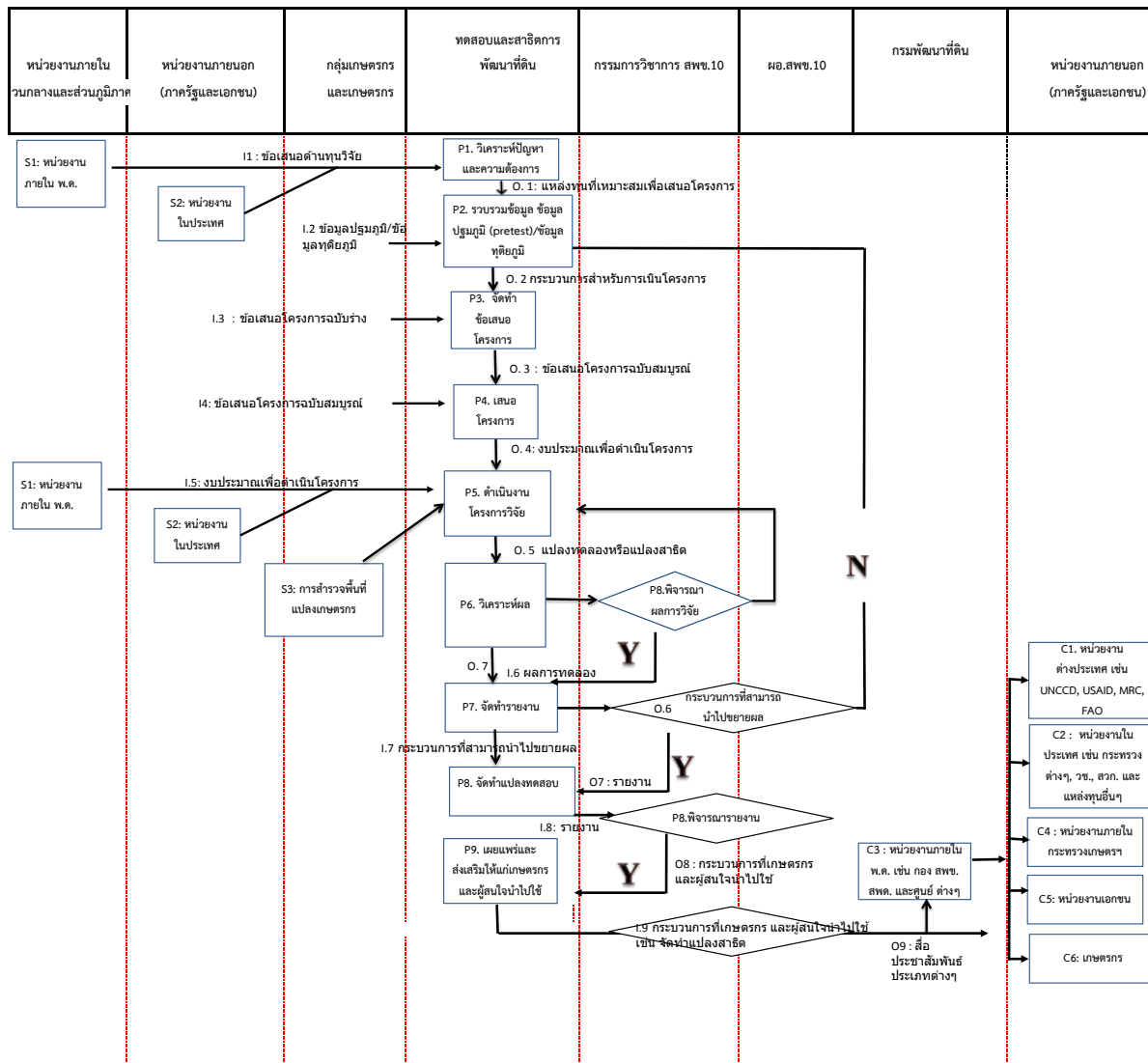
ระบบงาน (Work system)  
กล่มวิชาการเพื่อการพัฒนาที่ดิน

แบบฟอร์มที่ 3



Service Blueprint

1.1



กลุ่มวิชาการเพื่อการพัฒนาที่ดิน

กระบวนการ1.1 ศึกษา วิจัย ทดสอบ และสาธิตการพัฒนาที่ดิน				
Key Stakeholder	Key Input	1.2 การจัดทำโครงการความวิจัยกับหน่วยงานในประเทศ และต่างประเทศ	Key Output	Key Customer
S1 : หน่วยงานภายใน พ.ด. เช่น กอง สพข. สพด. และศูนย์ ต่างๆ S2 : หน่วยงานในประเทศ เช่น กระทรวงต่างๆ, วช., สวก. และ แหล่งทุนอื่นๆ หน่วยงานเอกชน S3: เกษตรกร	I1 : ข้อเสนอด้านทุนวิจัย I2 : ข้อมูลปฐมภูมิ/ข้อมูลทุติยภูมิ I3 : ข้อเสนอโครงการฉบับร่าง I4: ข้อเสนอโครงการฉบับสมบูรณ์ I5: งบประมาณเพื่อดำเนินโครงการ I6: ผลการทดลอง I7: กระบวนการที่สามารถนำไปขยายผล I8: รายงาน I9: กระบวนการที่เกษตรกร และ ผู้สนใจนำไปใช้	P1 : พิจารณาแหล่งทุน P2 : รวบรวมข้อมูล P3 : จัดทำข้อเสนอโครงการ P4: เสนอโครงการ P5: ดำเนินงานโครงการวิจัย P6: วิเคราะห์ผล P7: จัดทำรายงาน P8: การตรวจสอบ P9: ส่งเสริมให้แก่เกษตรกร และผู้สนใจนำไปใช้	O1 : แหล่งทุนที่เหมาะสมเพื่อเสนอโครงการ O2 : กระบวนการสำหรับการเป็นโครงการ O3 : ข้อเสนอโครงการฉบับสมบูรณ์ O4 : งบประมาณเพื่อดำเนินโครงการ O5 : แปลงทดลองหรือแปลงสาธิต O6 : กระบวนการที่สามารถนำไปขยายผล O7 : รายงาน O8 : กระบวนการที่เกษตรกรและผู้สนใจนำไปใช้ O9 : สื่อประชาสัมพันธ์ประเภทต่างๆ	C1 : หน่วยงานต่างประเทศ เช่น UNCCD, USAID, MRC, FAO C2 : หน่วยงานในประเทศ เช่น กระทรวงต่างๆ, วช., สวก. และ แหล่งทุนอื่นๆ C3 : หน่วยงานภายใน พ.ด. เช่น กอง สพข. สพด. และศูนย์ ต่างๆ C4 : หน่วยงานภายในกระทรวงเกษตรฯ C5: หน่วยงานเอกชน C6: เกษตรกร
Out Come	Input Specification	Process Specification	Output Specification	Out Come
SOc1 : นวัตกรรมเพื่อนำไปใช้ในการปรับปรุงบำรุงดิน เพิ่มผลผลิต และลดต้นทุน เกษตรกรและผู้สนใจนำไปใช้ได้ง่าย	ISpec1: วิธีการปรับปรุงบำรุงดิน เพิ่มผลผลิต เกษตรกรและผู้สนใจนำไปใช้ได้ง่าย สะดวกและรวดเร็วยิ่งขึ้น  ISpec2: วิธีการปรับปรุงบำรุงดิน เพิ่มผลผลิตหลากหลายมากขึ้น ทำให้สามารถนำไปใช้แก้ปัญหาและตรงกับศักยภาพที่ดินประเภทต่างๆ	Pspecc 1 : กำหนดขั้นตอนและระยะเวลาดำเนินงาน  Pspecc 2 : รวบรวมข้อมูลที่เกี่ยวข้องสำหรับการดำเนินงาน  Pspecc 3 : จัดทำร่างเสนอโครงการ  Pspecc 4 : การเสนอโครงการ  Pspecc 5 : ดำเนินงานโครงการวิจัย Pspecc 6 : วิเคราะห์ผล Pspecc 7 : จัดทำรายงานและเผยแพร่ Pspecc 8 : การส่งเสริมให้แก่เกษตรกร และผู้สนใจนำไปใช้	OSpec1: ได้นวัตกรรมเพื่อนำไปใช้ในการปรับปรุงบำรุงดิน เพิ่มผลผลิต เกษตรกรและผู้สนใจนำไปใช้ได้ง่าย  OSpec2: ได้วิธีการปรับปรุงบำรุงดิน เพิ่มผลผลิตหลากหลายมากขึ้น ทำให้สามารถนำไปใช้แก้ปัญหาและตรงกับศักยภาพที่ดินประเภทต่างๆ	COc1 : เกษตรกร และผู้สนใจนำนวัตกรรมไปใช้ปรับปรุงบำรุงดิน เพิ่มผลผลิต และลดต้นทุน ในการแก้ปัญหาด้านดินและตรงกับศักยภาพที่ดินประเภทต่างๆ  COc2 : เพื่อให้หน่วยงานภายใน พ.ด. เช่น กอง สพข. สพด. และ ศูนย์ ต่างๆ นำนวัตกรรมไปใช้ปรับปรุงบำรุงดิน เพิ่มผลผลิต และลดต้นทุนไปใช้แก้ปัญหาด้านดินและตรงกับศักยภาพที่ดินประเภทต่างๆ และส่งเสริม  COc3 : เพื่อให้มีการวิจัยนำผลงานวิจัยไปต่อยอด และประยุกต์ใช้  COc4 : เพื่อเผยแพร่นวัตกรรมเพื่อนำไปใช้ในการปรับปรุงบำรุงดิน เพิ่มผลผลิต และลดต้นทุนในระดับชาติและนานาชาติ